

## Ingresa fácilmente a más personas dentro de la conversación

RTS VLink extiende su sistema de intercomunicación RTS a cualquier ubicación con acceso a Internet, cambiando, por ejemplo, a una sala de conferencia estándar o a una suite de hotel en un salón de monitoreo ejecutivo ofreciendo comunicación bidireccional con las facilidades de producción como salas de control y camiones de video.

Ya sea que las personas con las que necesita hablar están en la misma instalación, a través de la ciudad o a miles de kilómetros a distancia, RTS VLink los ata firmemente en su intercomunicador a través de redes dedicadas, o a través de conexiones estándar a Internet utilizando una VPN; todo sin ningún cable suelto o arrendamiento de líneas.

## Fácil de manejar, desde cualquier lugar

RTS VLink mejora la productividad de los directores técnicos, permitiendo una administración remota de sistemas de intercomunicación que de otra manera requerirían una presencia en el sitio para configurar y solucionar problemas.

El control extensivo y las capacidades de supervisión del software de RTS VLink pueden ser ingresados seguramente a través de Internet desde cualquier ubicación dentro y fuera de las instalaciones; de esta manera se permite la administración de múltiples sistemas por medio de un solo punto para así aumentar la eficacia y reducir el tiempo perdido en el tráfico.

## Más móvil, menos problemas

RTS VLink ahora se encuentra en niveles profesionales de comunicación dentro de las computadoras personales y tabletas que ahora acompañan a las cámaras de mano para llevar inmediatez en difusión de deportes, entretenimiento y noticias.

La vinculación completa de la intercomunicación vía 3G, 4G o Wi-Fi en PCs estándar, permite a los corresponsales remotos y equipos que olviden, el equipamiento adicional y la configuración complicada de líneas dedicadas, y se centren en estar en el corazón de la acción, puede ser donde quiera que esté.



[www.boschsecurity.com](http://www.boschsecurity.com)  
[www.rtsintercoms.com](http://www.rtsintercoms.com)

© 2012 Bosch Sistemas de Seguridad LIT000520000  
La información contenida en este documento esta sujeta a cambios sin previo aviso. Todos los derechos de las marcas estan sujetos a autorización de sus respectivos propietarios.

# RTS

Innovando el futuro de la comunicación global

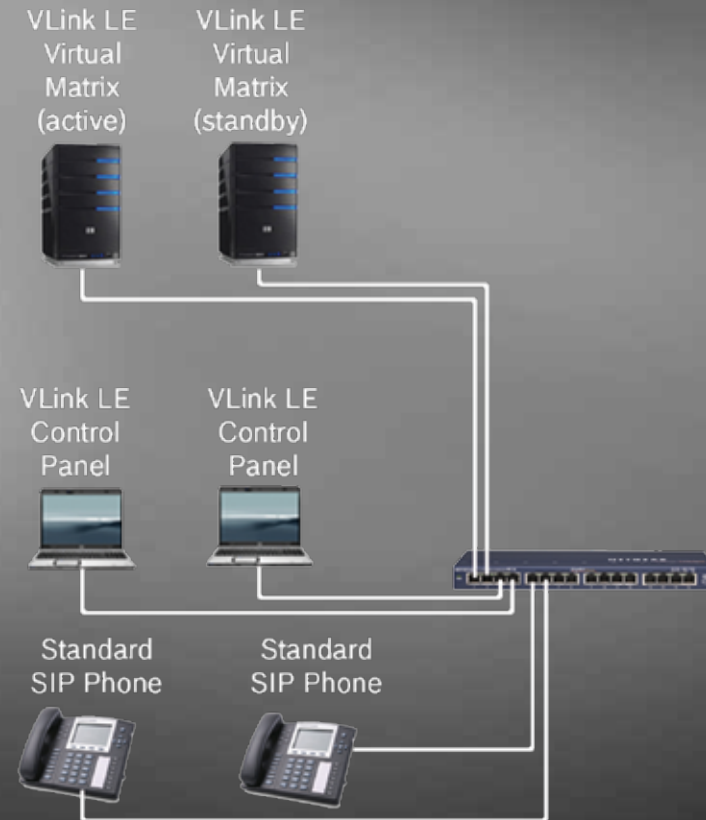
## RTS VLink LE Virtual Linked Intercom



El RTS VLink es una solución de software totalmente integrado para los sistemas de matriz de intercomunicación RTS.

## RTS VLink LE Virtual Linked Intercom

**VLink LE ofrece un dedicado e independiente software basado en la matriz de intercomunicación.**



La **Matriz virtual de VLink LE**, el cerebro central del sistema, es un sistema basado en software-servidor equivalente a una matriz RTS en hardware. De la misma manera que la mayoría de los sistemas de hardware soportan redundantes controladores maestros, el sistema de VLink LE admite un duplicado de espera del servidor que actúa si el servidor activo falla.

El **Panel de control de VLink LE**, el usuario interfaz del sistema, es un cliente software basado al equivalente de un keypanel RTS en hardware. El sistema es compatible con DHCP, permitiendo que los usuarios del panel de control de VLink LE se puedan conectar fácilmente en conexiones estándares de red, convirtiéndose en la solución perfecta para los usuarios que necesitan seguridad y acceso inteligente a su intercomunicador desde cualquier lugar, en cualquier momento.

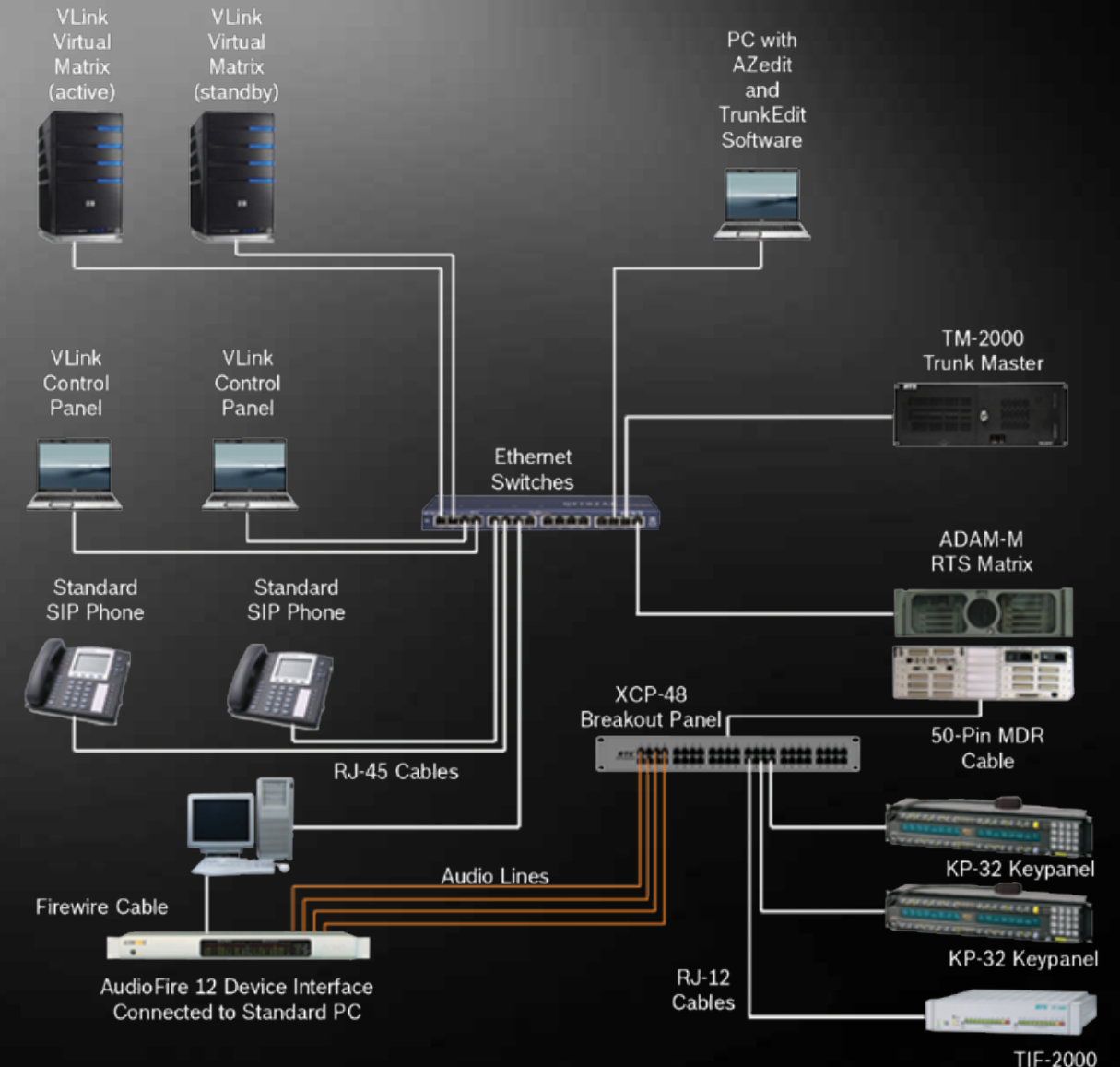
El sistema es compatible con SIP, permitiendo que los usuarios del control de panel VLink LE interactúen con usuarios de **teléfonos SIP estándares**.

Así como todos los sistemas de RTS, VLink es flexible, seguro y ampliable y escala el sistema a cualquier número de puertos (en ocho bloques de puertos). Adquiera solo la capacidad que necesite en cuanto la requiera.

**VLink LE puede ser actualizado a un sistema VLink estándar si la futura ampliación requiere una conexión hardware a una matriz RTS.**

## RTS VLink Virtual Linked Intercom

**Además de todas las capacidades de VLink LE, el sistema estándar VLink proporciona una integración completa en sistemas de matriz hardware RTS a través de enlaces troncales.**



La conexión de audio de la hardware RTS se puede hacer con Interfaces de Audio Análogo o con MADI vía tarjetas de PCI MADI.

La completa integración a la matriz hardware RTS permite un mapeo completo de todos los alfas del sistema de intercomunicación y proporciona la habilidad para los usuarios del panel de control de VLink de interactuar con los usuarios del panel hardware RTS con la misma facilidad, a través de la ciudad, o miles de kilómetros de distancia.

**VLink y VLink LE son compatibles con EBU Tech 3347.**